

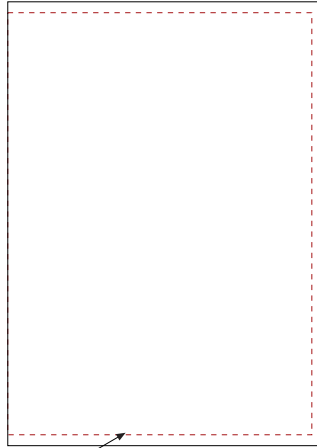
## Требования в рекламным материалам, параметры издания.

### 1. Размещение на странице

#### 1.1 Размещение на левой части журнального разворота



#### 1.2 Размещение на правой части журнального разворота



#### 1.3 Размещение на центральном развороте журнала



Линия обреза  
Отступ 3 мм

Линия обреза  
Отступ 3 мм

### 2. Параметры журнала PITSTOP

#### 2.1 РАЗМЕРЫ

**Полоса**  
Дообрезной размер (мм): W-213, H-303  
Послеобрезной размер (мм): W-210, H-297  
**Разворот**  
Дообрезной размер (мм): W-426, H-303  
Послеобрезной размер (мм): W-420, H-297

\* W = ширина, H = высота

#### 2.2 МАТЕРИАЛЫ

**К-во полос:** от 40 до 48 (+ обложка)  
**Цветность:** 4+4+1 (Лак на обложке)  
**Бумага:** Обложка - Мелованная, глянцевая, 170г.  
Страницы - Мелованные, глянцевые/матовые, 115г  
**Сборка:** Две скрепки в корешке  
**Вес:** от 170 г. до 190 (без учета веса пакета и вложения)

#### 2.3 ДОПОЛНИТЕЛЬНЫЕ ОПЦИИ

**Пакетирование** - возможно (по запросу)  
**Уплотнение бумаги** - возможно (по запросу)  
**Увеличение к-ва полос** - возможно (кратное четырем)  
**Фигурная высечка** - возможно (по запросу)  
**Доп. цвет на полосах** - возможно (по запросу)  
**Вложение** - возможно (до 50г.)  
**Размещение на центр. развороте** - возможно (по запросу)

### 3. Тех. требования к макетам для журнала PITSTOP

#### 3.1 ВЕКТОРНЫЕ ФАЙЛЫ (Готовые, сборные)

Сборные файлы принимаются в форматах Ai (Adobe Illustrator), EPS(Adobe Illustrator), FH (FreeHand). Все растровые изображения должны быть включены в файл. Разрешение 300 dpi, цветовая модель CMYK. Тексты в кривых. Все векторные элементы в CMYK. Макеты не должны содержать видимых или невидимых элементов за пределами размера рекламного модуля.

#### 3.2 РАСТРОВЫЕ ФАЙЛЫ

Допустимые форматы файлов: TIFF, PSD, EPS (Adobe Photoshop).  
Графическое разрешение: не менее 300 dpi / CMYK.  
Не рекомендуется использовать шрифт меньше 8 pt и векторные элементы (тонкие линии, обводки) менее 4 pt.

**ВАЖНО!** Не рекомендуется сохранение файла созданного в CorelDraw как файл \*.AI (Adobe Illustrator) - предпочтительней экспорт файла в \*.EPS (Encapsulated Post Script).  
**ВАЖНО!** Цветовые настройки печатной машины необходимо уточнять при бронировании рекламной площади.